

ALYTAUS APSKRITIES S. KUDIRKOS LIGONINĖS VEIKLOS REZULTATAI

Gyd. neurologas Kęstutis Juknelis

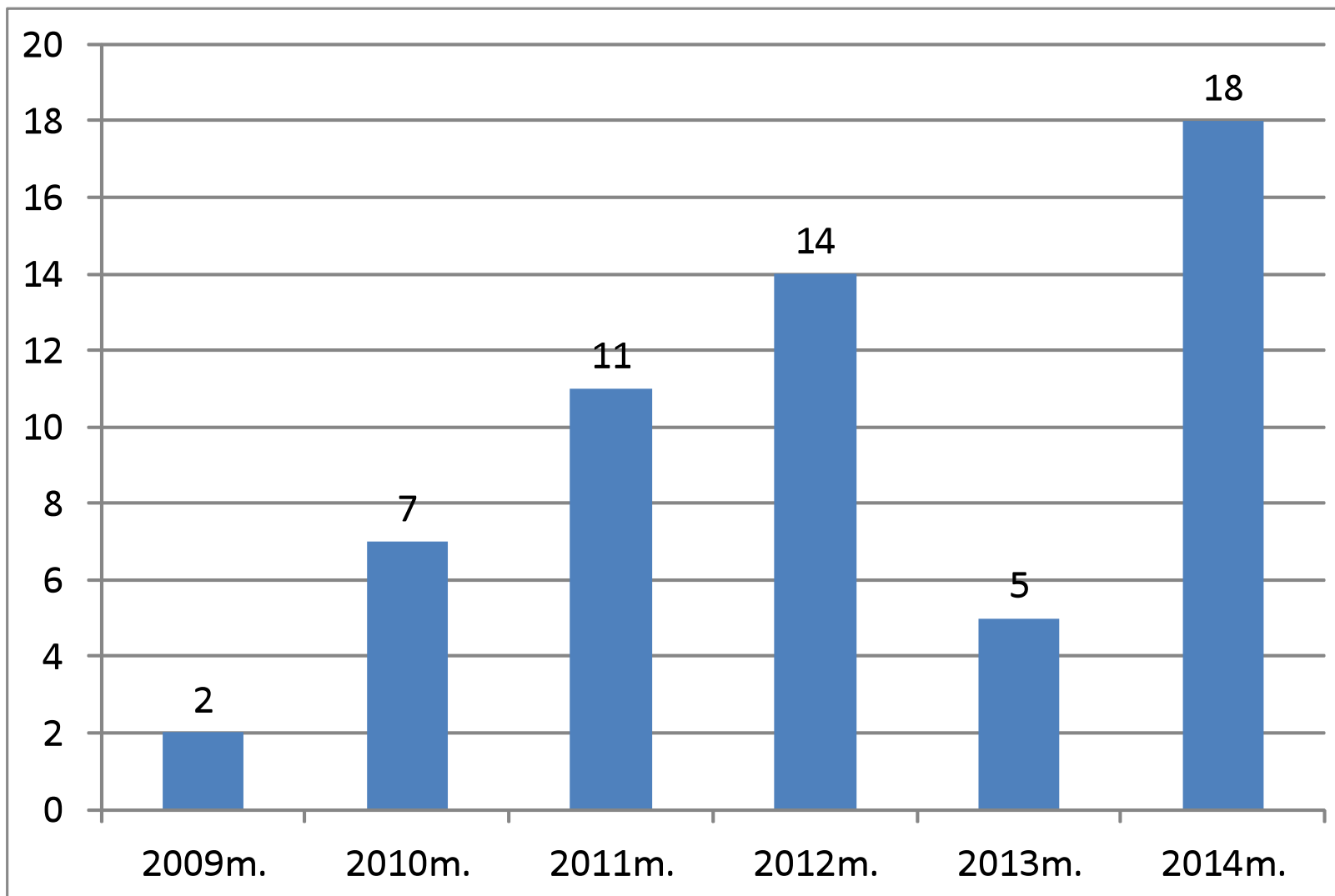
Bačkonys

2015-05-15

BAZĖ

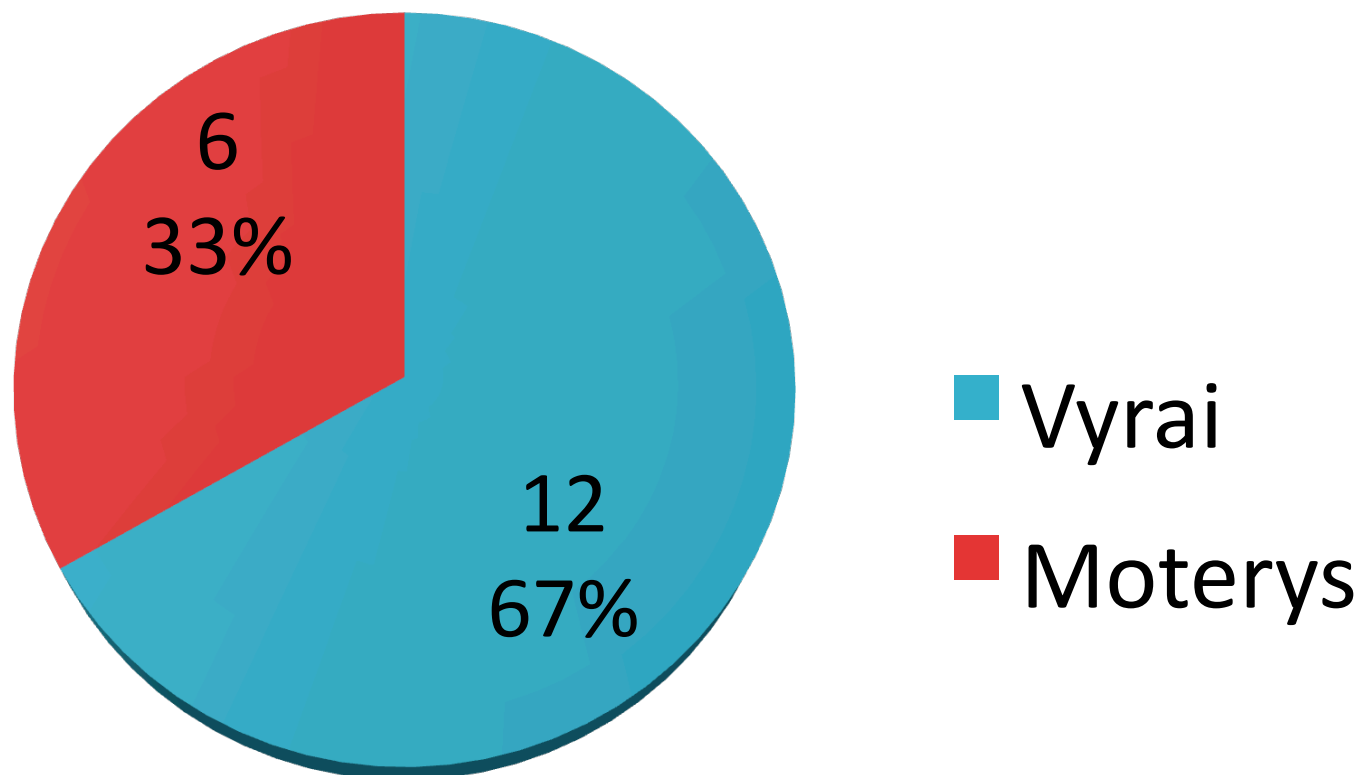
- Neurologinė pagalba 24val. per parą, 7 dienas per savaitę.
- KT, klinikinė laboratorija – ištisą parą.
- Atliekama transkranijinė doplerografija, kaklo magistralinių kraujagyslių echoskopija, angio-MRT.
- Reanimacijos- intensyvios terapijos skyrius teikia III-io lygio paslaugas.
- Sutartis su KK dėl skubios neurochirurginės pagalbos.

Atliktų i/v trombolizių skaičius metuose

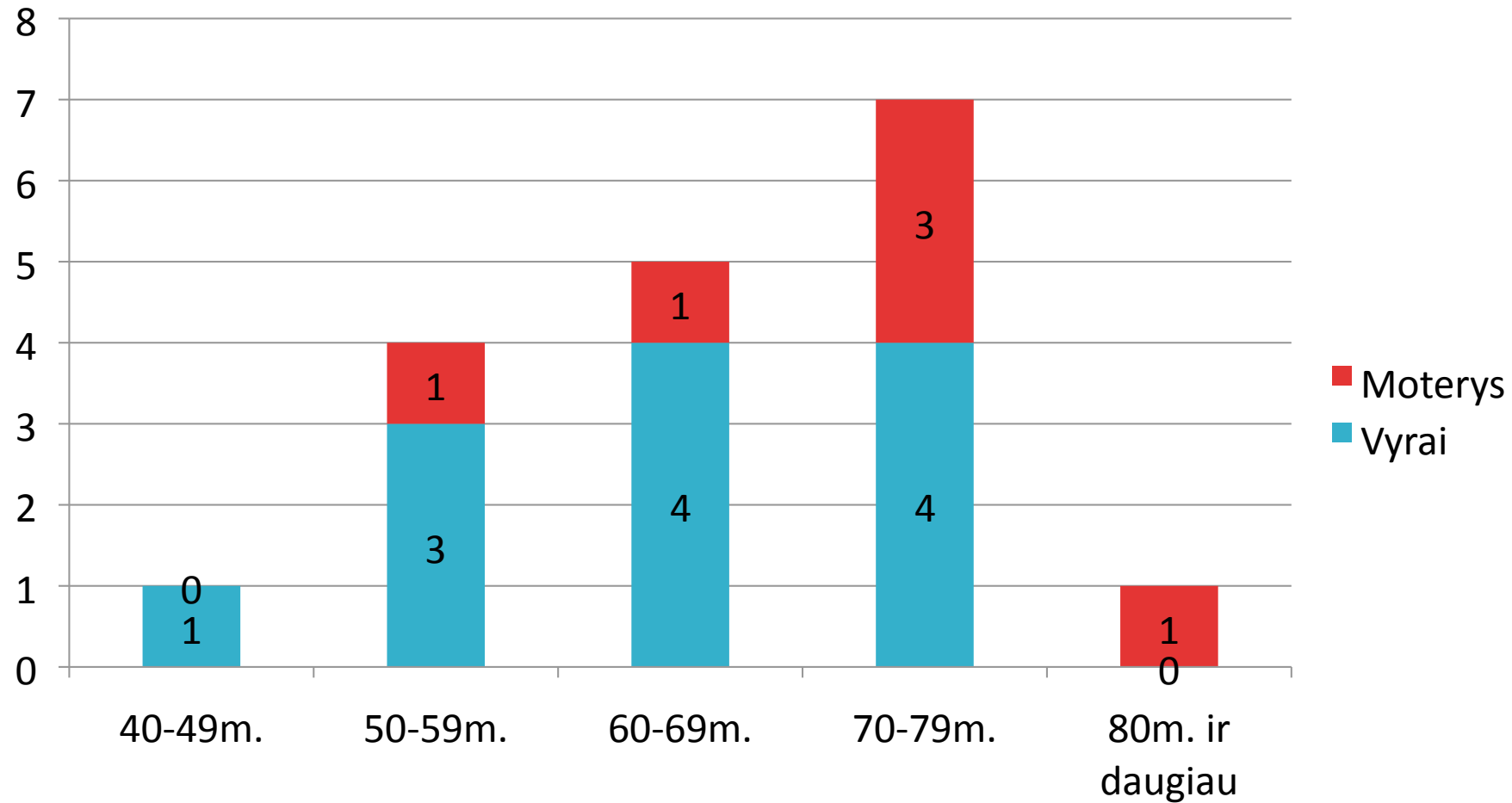


PACIENTŲ, KURIEMS ATLIKTA INTRAVENINĖ TROMBOLIZĖ PASISKIRSTYMAS PAGAL LYTĮ

Pacientų pasiskirstymas pagal lytį

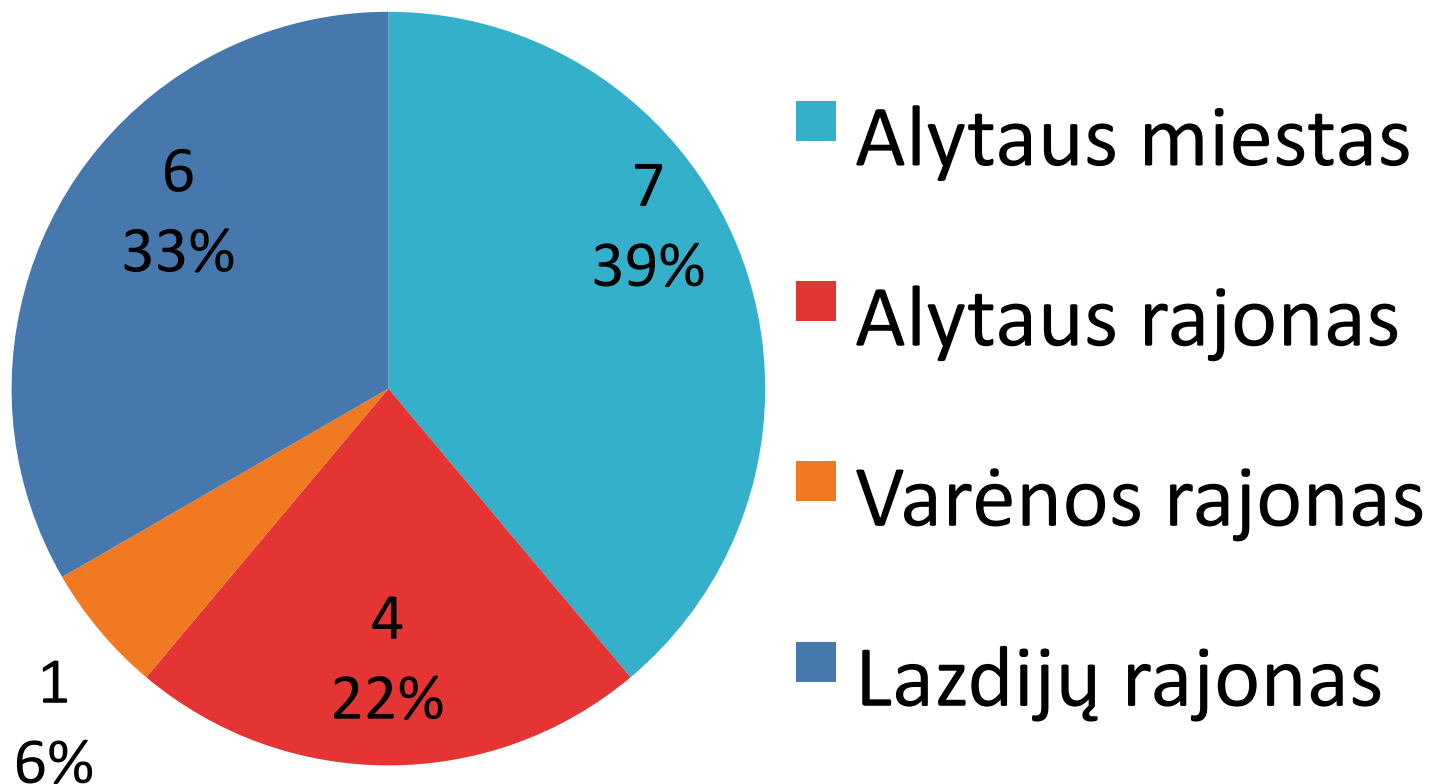


PACIENTŲ PASISKIRSTYMAS PAGAL AMŽIŲ IR LYTĮ



PACIENTŲ, KURIEMS ATLIKTA INTRAVENINĖ TROMBOLIZĖ GYVENAMOJI VIETA

Pacientų gyvenamoji vieta



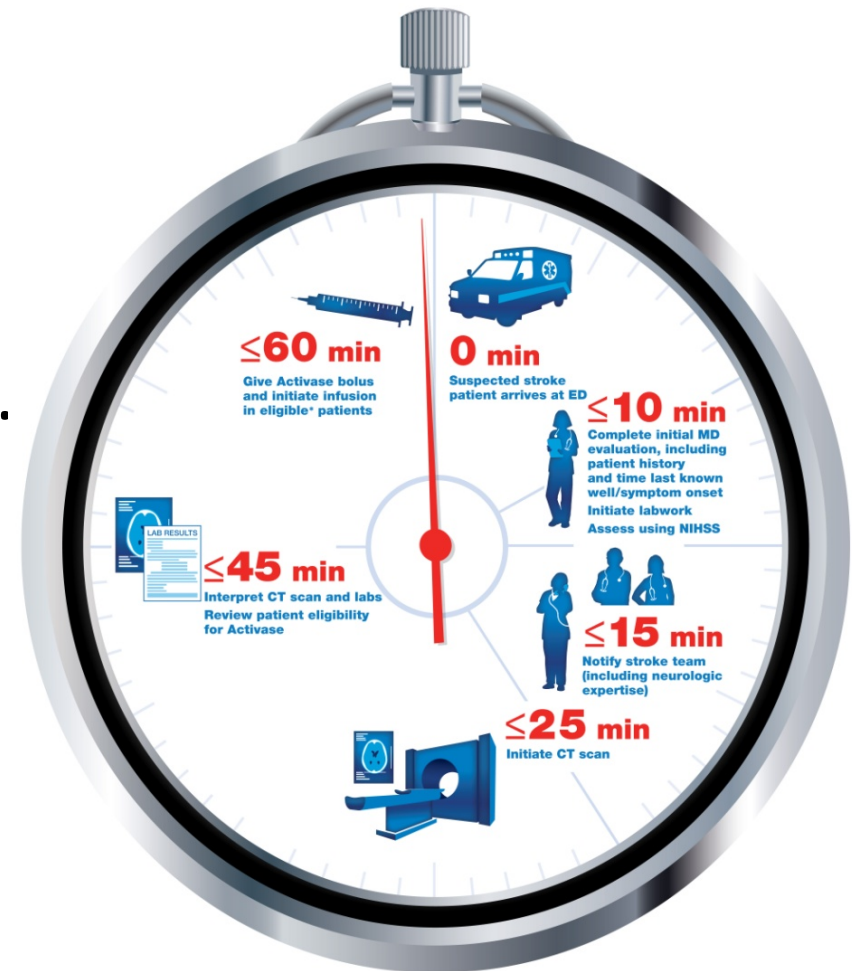
LAIKAS NUO SUSIRGIMO PRADŽIOS IKI TROMBOLIZĖS PRADŽIOS

- MINIMALUS – 1 val. 31 min.
- MAKSIMALUS – 4val. 20 min.
- VIDUTINIS – 2 val. 56 min.



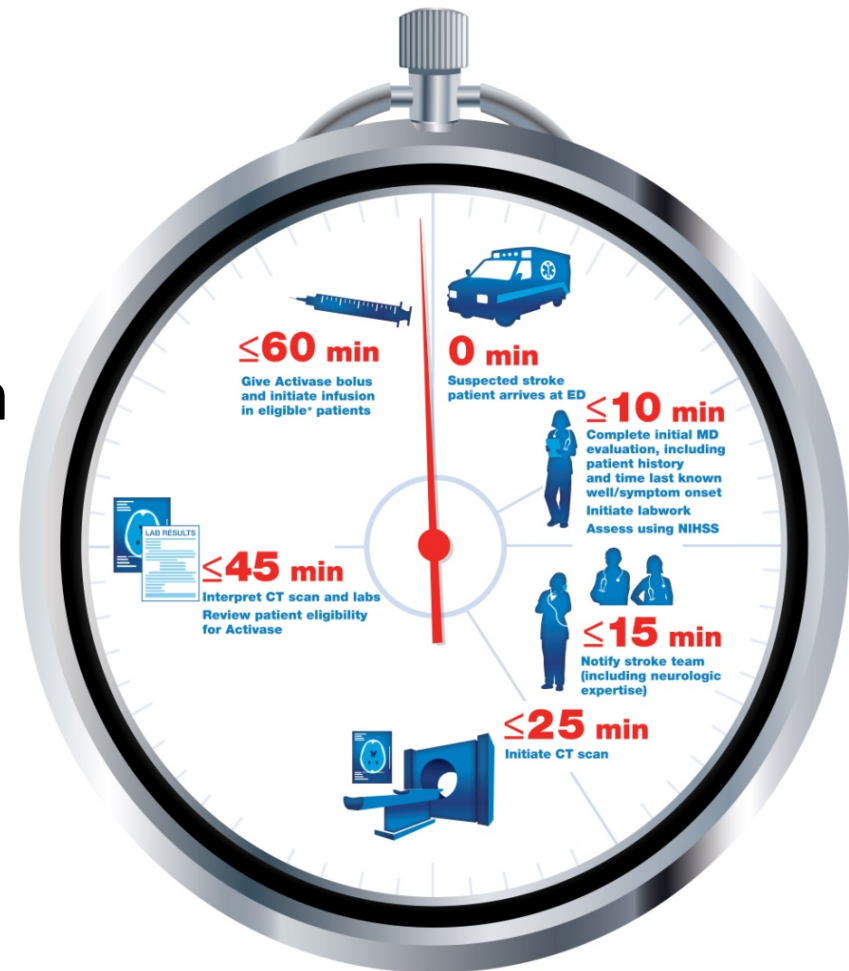
ATVYKIMAS Į PRIĖMIMO SKYRIŲ – KT ĮVERTINIMAS

- MINIMALUS – 26 min.
- MAKSIMALUS – 1val. 15 min.
- VIDUTINIS – 49 min.



ATVYKIMAS Į PRIĖMIMO SKYRIŲ- TROMBOLIZĖS PRADŽIA

- MINIMALUS – 1val. 01 min.
- MAKSIMALUS – 2val. 25 min
- VIDUTINIS – 1 val. 31 min.



REZULTATAI

- Simptominių intrakranijinių kraujosrūvų ir gyvybei pavojingų kraujavimų nebuvo.
- 2 pacientai perkelti skubiai trombektomijai į III lygio gydymo įstaigą.
- 1 pacientas perkeltas į III lygio gydymo įstaigą, esant smegenų edemai.
- Iš likusių 15 pacientų 1 mirė nuo pneumonijos 22 dieną po trombolizės [letalškumas 7d. – 3 mėn. 6,7%].
- Neurologinės būklės pagerėjimas 4 ir daugiau balų pagal NIHSS skalę 8 atvejais – 50% [vertinta 2 val. po trombolizės].
- 8 pacientai [50%] nukreipti reabilitacijai.

PROBLEMAS

- Ilgas laikas “durys-adata” - daugiausiai sugaištama laiko atliekant laboratorinius tyrimus.
- Ilgas pacientų transportavimo laikas nuo susirgimo vietos iki gydymo įstaigos.
- Didelis budinčio neurologo darbo krūvis.
- Nekokybiškas medicininės dokumentacijos pildymas.

ALYTAUS INSULTO CENTRAS : BŪTI AR NEBŪTI ?

- Alytaus apskritis: gyventojų 149 897 (2014)
- Alytaus miestas: gyventojų 56357 (2014)
- Alytaus rajonas: gyventojų 27356 (2014)

PLĖTROS PERSPEKTYVOS

LAZDIJŲ RAJONAS

- Gyventojų skaičius – 21251 [2014m.]

ATSTUMAI NUO RAJONO CENTRO

- Alytus 45 km.
- Kaunas 107 km.
- Vilnius 146 km.

PLĖTROS PERSPEKTYVOS

DRUSKININKAI

- Gyventojų skaičius 14764 [2011m.]

ATSTUMAI

- Alytus 57 km.
- Kaunas 119 km.
- Vilnius 128 km.

PLĖTROS PERSPEKTYVOS

VARĖNOS RAJONAS

- Gyventojų skaičius 23961 [2014m.]

ATSTUMAI NUO RAJONO CENTRO

- Alytus 49 km.
- Kaunas 115 km.
- Vilnius 84 km.

AČIŪ UŽ DĖMESĮ